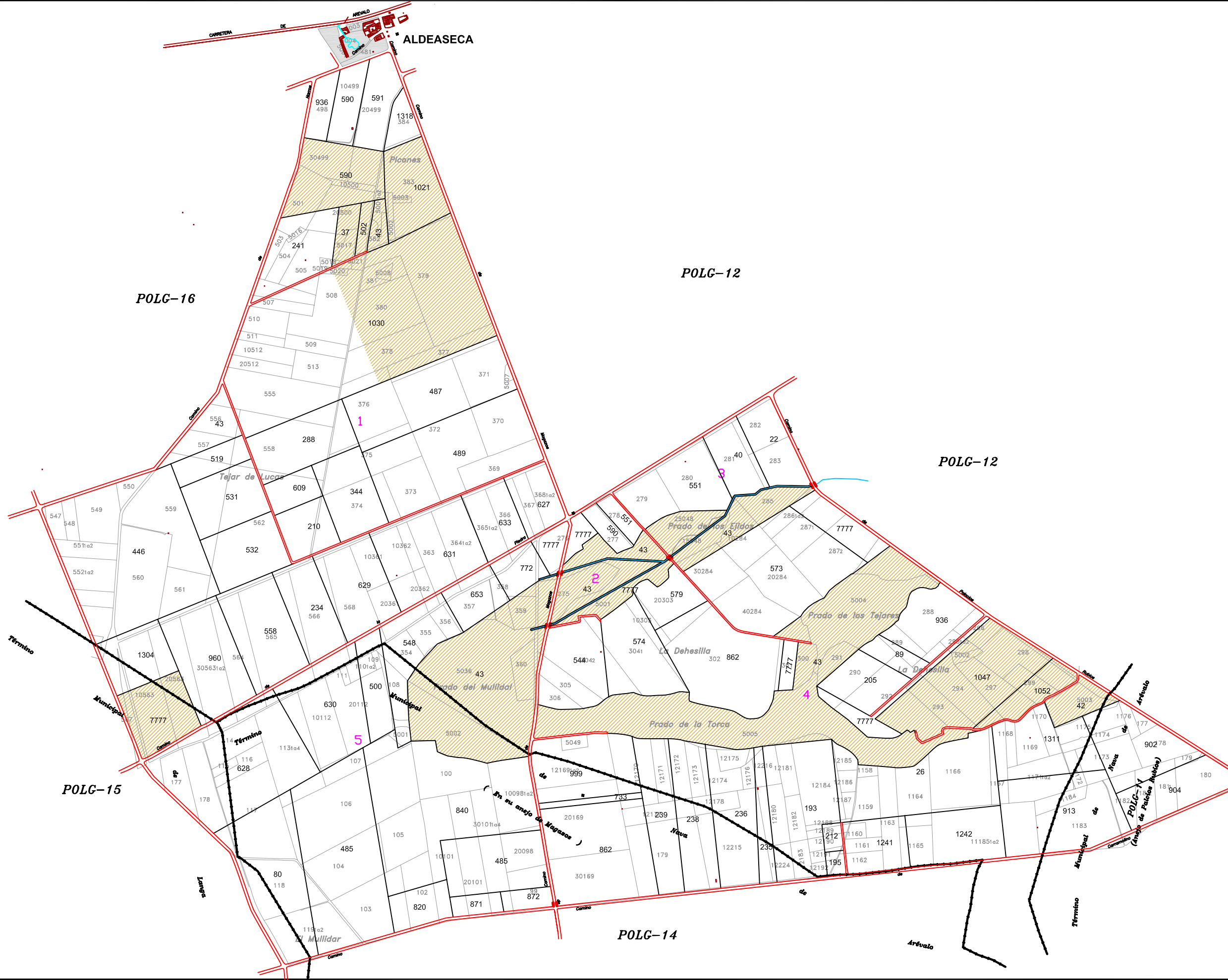


ALDEASECA



- SUPERFICIE EXENTA DE RIEGO
- ZONA EXCLUIDA
- MONTE PUBLICO

 Junta de Castilla y León <small>Consejería de Agricultura y Ganadería          Dirección General de Infraestructuras y          Biotecnología Rural</small>	 INSTITUTO TECNOLÓGICO AGRARIO	
<b>ZONA DE CONCENTRACIÓN PARCELARIA:</b> <b>ZONA REGABLE DEL RIO ADAJA 1ª FASE</b>		
PROVINCIA: AVILA		
FASE: <b>PROYECTO DE CONCENTRACION</b>		
Observaciones:		
		Polígono nº: <b>13</b>
		Escala:
		Fecha: Octubre-2007